

# TERRE M'EYRE

## Géoréférencement et collecte des déchets sur la Leyre

Synthèse  
2025

### Un projet participatif

- ▶ 75 % du linéaire du fleuve couvert, soit 87 km parcourus en canoë
- ▶ **Participants** : Bénévoles, structures de canoë, agents du Parc naturel régional des Landes de Gascogne et du Parc naturel marin du Bassin d'Arcachon
- ▶ Collecte des déchets **dans le fleuve et jusqu'à 5 m** sur les berges
- ▶ Géoréférencement des déchets sur l'application **Plastic Origins** développée par Surfrider

### Chiffres clés

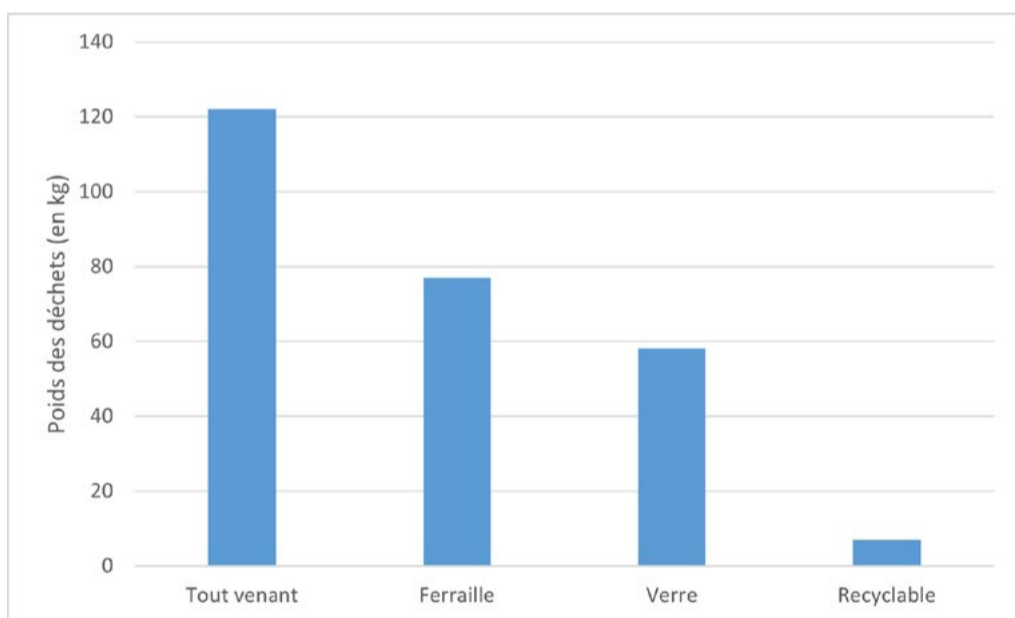
**1462**  
déchets collectés

**0,19**  
déchets/100m  
abondance médiane

**264**  
kilos de déchets

**1,68**  
déchets/100m  
abondance moyenne

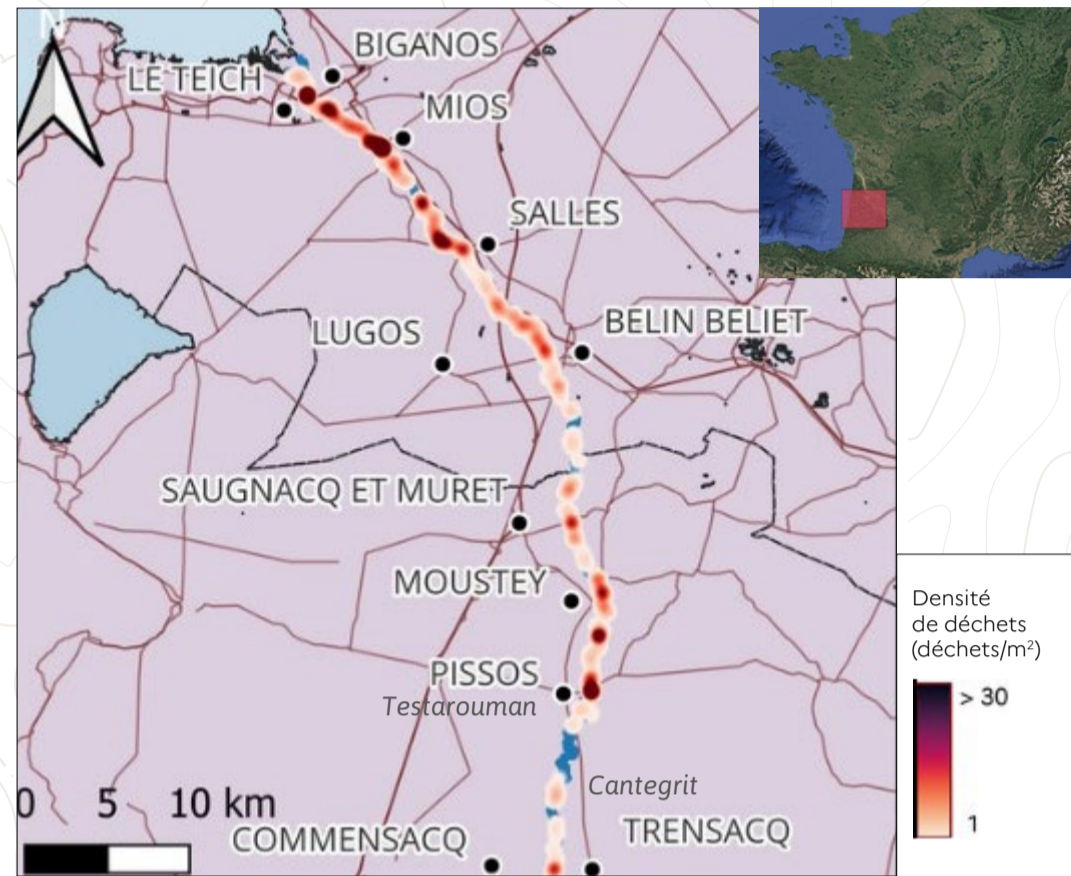
### Poids par catégorie de déchets collectés



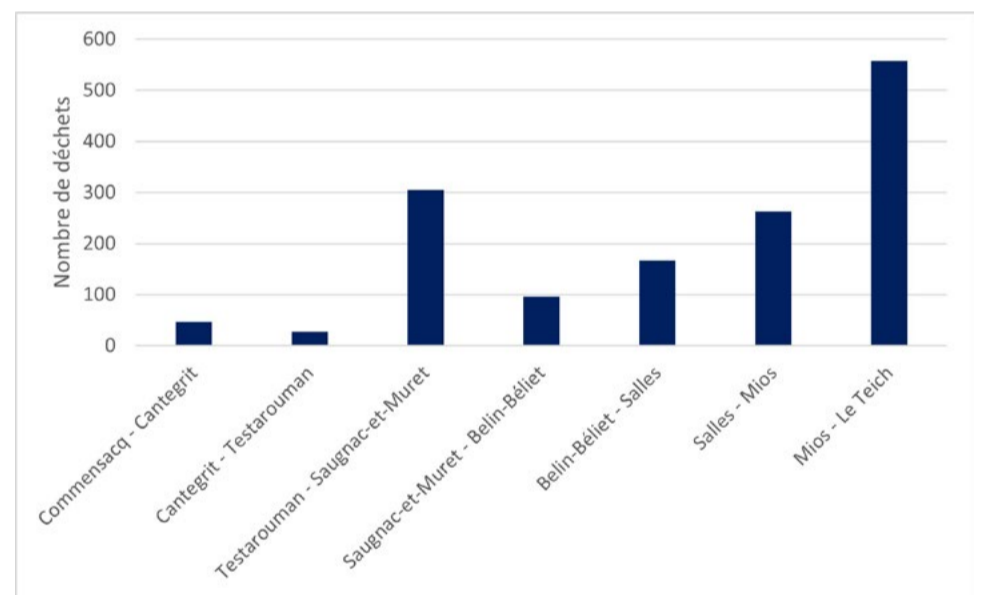
### À noter

- ▶ Un gradient croissant **d'amont en aval** du fleuve, avec **58,9 kg** de déchets collectés dans les Landes et **205,4 kg** en Gironde. À ces déchets s'ajoutent **246,7 kg** d'encombrants.
- ▶ Des points d'accumulation plus importants en Gironde, à proximité **des zones urbaines et des ponts**.

### Carte de chaleur des déchets collectés



### Abondance des déchets collectés



### Densité de déchets / 100m

Tronçons	Densité de déchets/100m
Commensacq - Cantegrit	0,45
Cantegrit - Testarouman	0,17
Testarouman - Saugnac-et-Muret	2,03
Saugnac-et-Muret - Belin-Béliet	0,71
Belin-Béliet - Salles	1,28
Salles - Mios	2,77
Mios - Le Teich	5,57