

TERRE M'EYRE

Géoréférencement et collecte des déchets sur la Leyre

Synthèse
2024

Un projet participatif

- 75 % du linéaire du fleuve couvert, soit 87 km parcourus en canoë
- **Participants** : Bénévoles, association La Pagaie sauvage, agents du Parc naturel régional des Landes de Gascogne et du Parc naturel marin du Bassin d'Arcachon
- Collecte des déchets **dans le fleuve et jusqu'à 5 m** sur les berges
- Géoréférencement des déchets sur l'application **Plastic Origins** développée par Surfrider

Chiffres clés

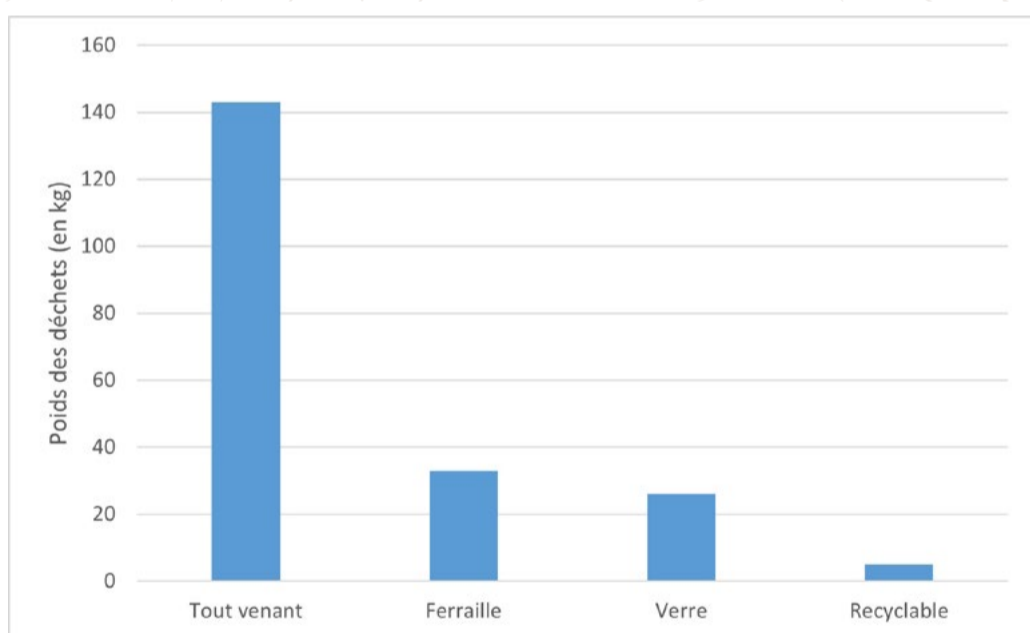
1379
déchets collectés

0,18
déchets/100m
abondance médiane

207
kilos de déchets

1,59
déchets/100m
abondance moyenne

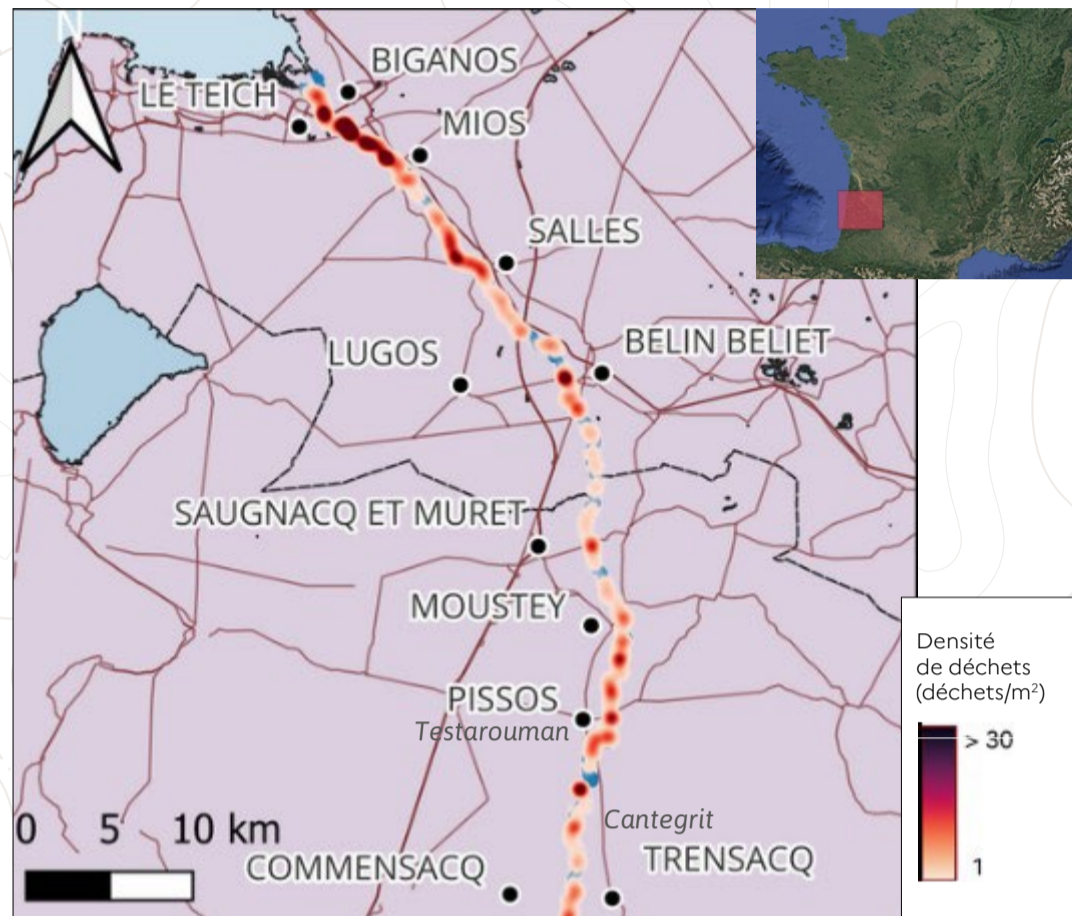
Poids par catégorie de déchets collectés



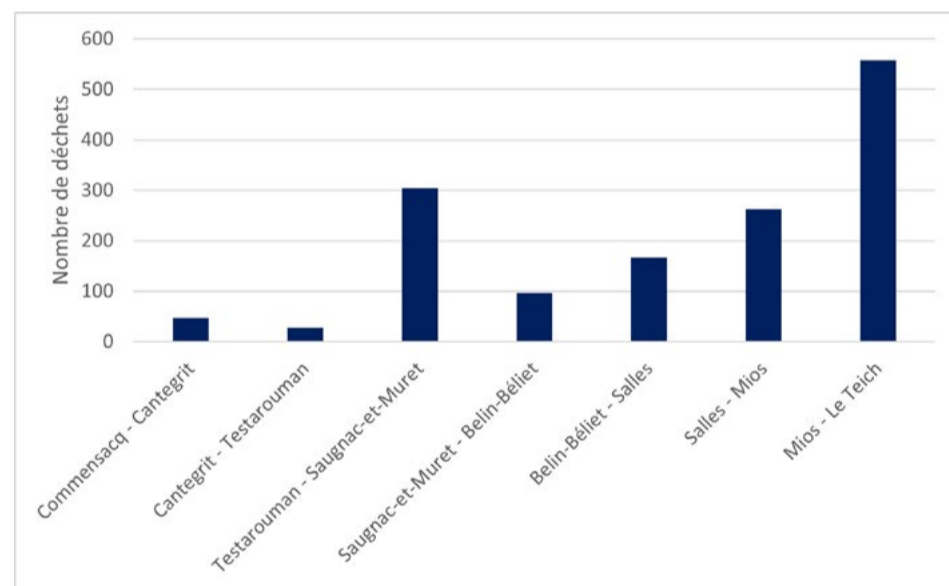
À noter

- Le tronçon final Mios - Le Teich est le plus impacté. **22,4 kg** de déchets ont été collectés dans les Landes et **184,9 kg** en Gironde. À ces déchets s'ajoutent 631,5 kg d'encombrants.
- Des points d'accumulation plus importants en Gironde, à proximité **des zones urbaines et des ponts**.

Carte de chaleur des déchets collectés



Abondance des déchets collectés



Densité de déchets / 100m

Tronçons	Densité de déchets/100m
Commensacq - Cantegrit	0,96
Cantegrit - Testarouman	1,03
Testarouman - Saugnac-et-Muret	1,13
Saugnac-et-Muret - Belin-Béliet	0,99
Belin-Béliet - Salles	0,96
Salles - Mios	2,02
Mios - Le Teich	4,99