

TERRE M'EYRE

Géoréférencement et collecte des déchets sur la Leyre

Synthèse
2023

Un projet participatif

- 75 % du linéaire du fleuve couvert, soit 87 km parcourus en canoë
- **Participants** : Bénévoles, association La Pagaie sauvage, agents du Parc naturel régional des Landes de Gascogne et du Parc naturel marin du Bassin d'Arcachon
- Collecte des déchets **dans le fleuve et jusqu'à 5 m** sur les berges
- Géoréférencement des déchets sur l'application **Plastic Origins** développée par Surfrider

Chiffres clés

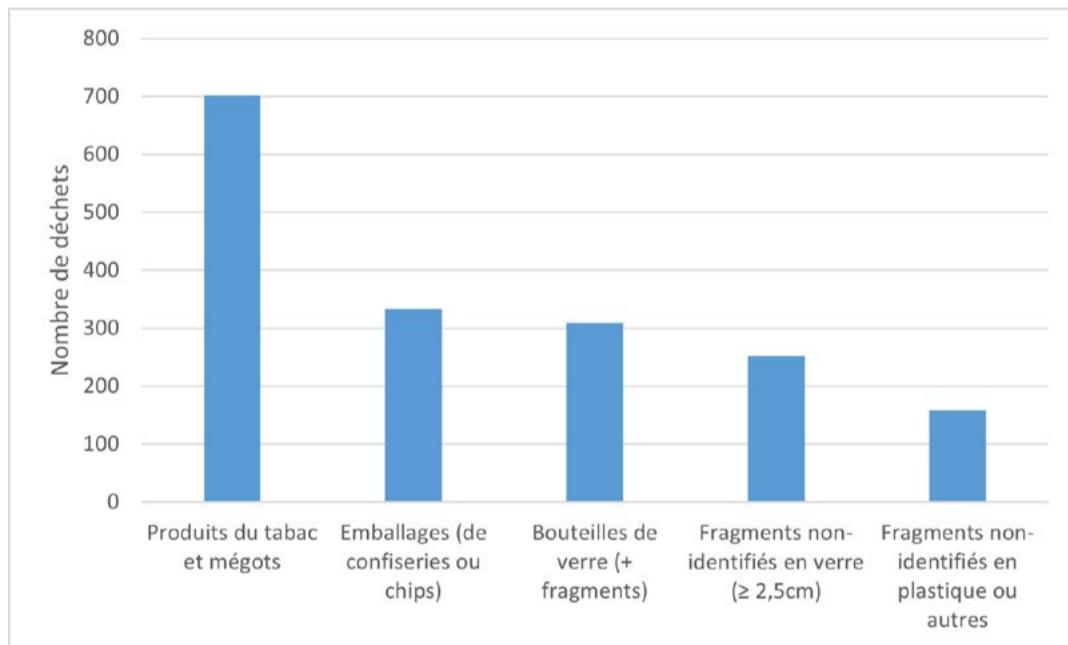
3198
déchets collectés

0,46
déchets/100m
abondance médiane

329
kilos de déchets

3,68
déchets/100m
abondance moyenne

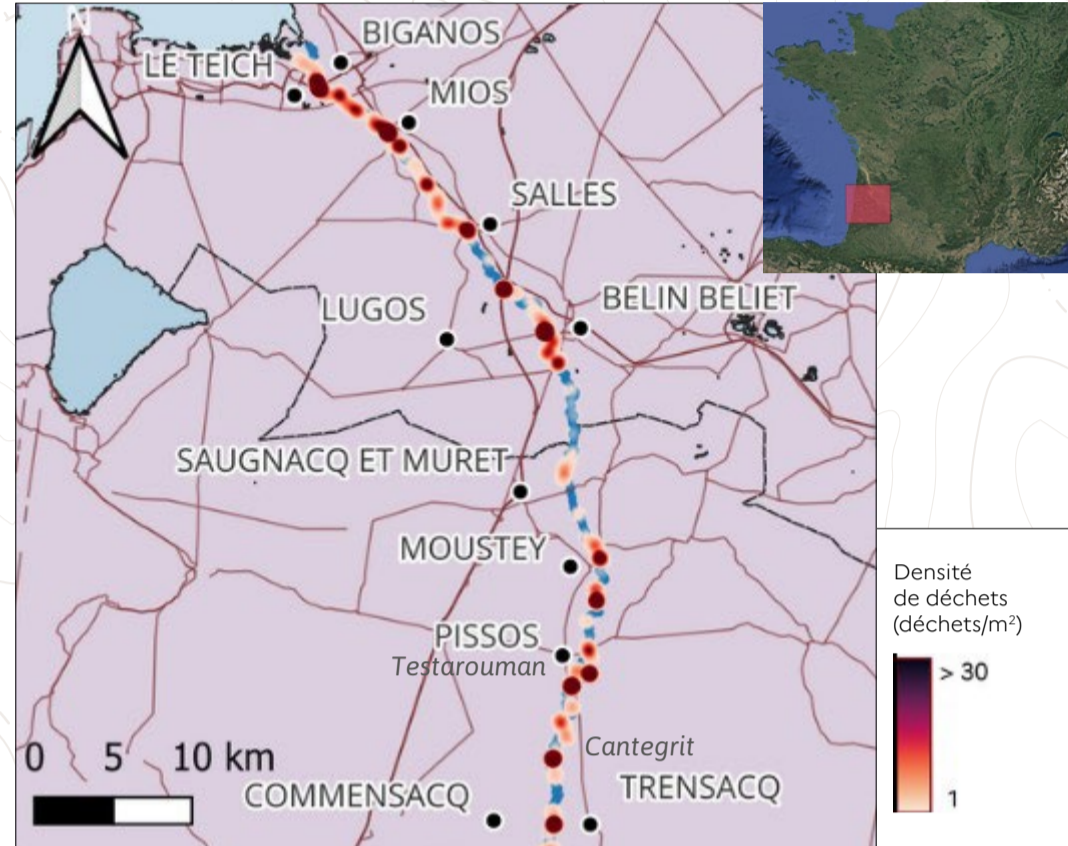
Source potentielle des déchets collectés



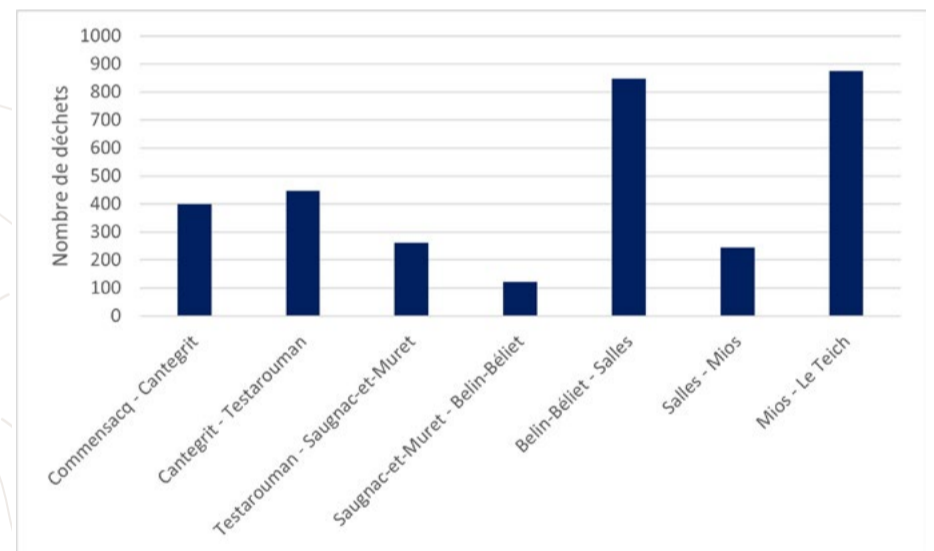
À noter

- Les tronçons Belin-Béliet - Salles et Mios - Le Teich sont les plus pollués. **71 kg** de déchets ont été collectés dans les Landes et **259 kg** en Gironde.
- Des points d'accumulation plus importants en Gironde, à proximité **des zones urbaines et des ponts**.

Carte de chaleur des déchets collectés



Abondance des déchets collectés



Densité de déchets / 100m

Tronçons	Densité de déchets/100m
Commensacq - Cantegrit	3,81
Cantegrit - Testarouman	2,89
Testarouman - Saugnac-et-Muret	1,74
Saugnac-et-Muret - Belin-Béliet	0,90
Belin-Béliet - Salles	6,52
Salles - Mios	2,57
Mios - Le Teich	8,75