

TERRE M'EYRE

Géoréférencement et collecte des déchets sur la Leyre

Synthèse
2022

Un projet participatif

- ▶ 75 % du linéaire du fleuve couvert, soit 87 km parcourus en canoë
- ▶ **Participants** : Bénévoles, association La Pagaie sauvage, agents du Parc naturel régional des Landes de Gascogne et du Parc naturel marin du Bassin d'Arcachon
- ▶ Collecte des déchets **dans le fleuve et jusqu'à 5 m** sur les berges
- ▶ Géoréférencement des déchets sur l'application **Plastic Origins** développée par Surfrider

Chiffres clés

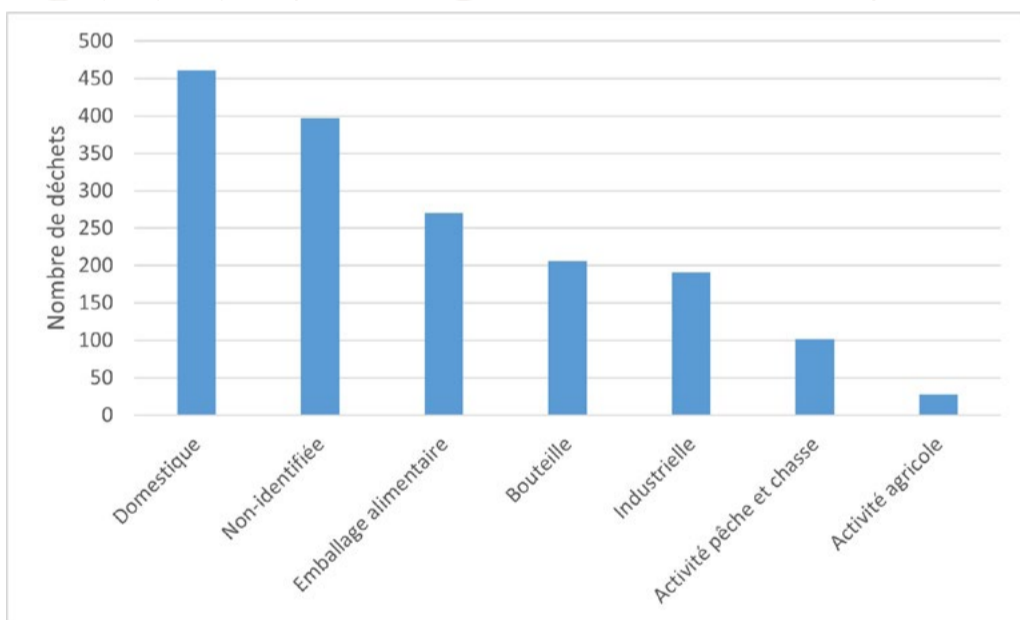
1655
déchets collectés

0,33
déchets/100m
abondance médiane

317
kilos de déchets

1,90
déchets/100m
abondance moyenne

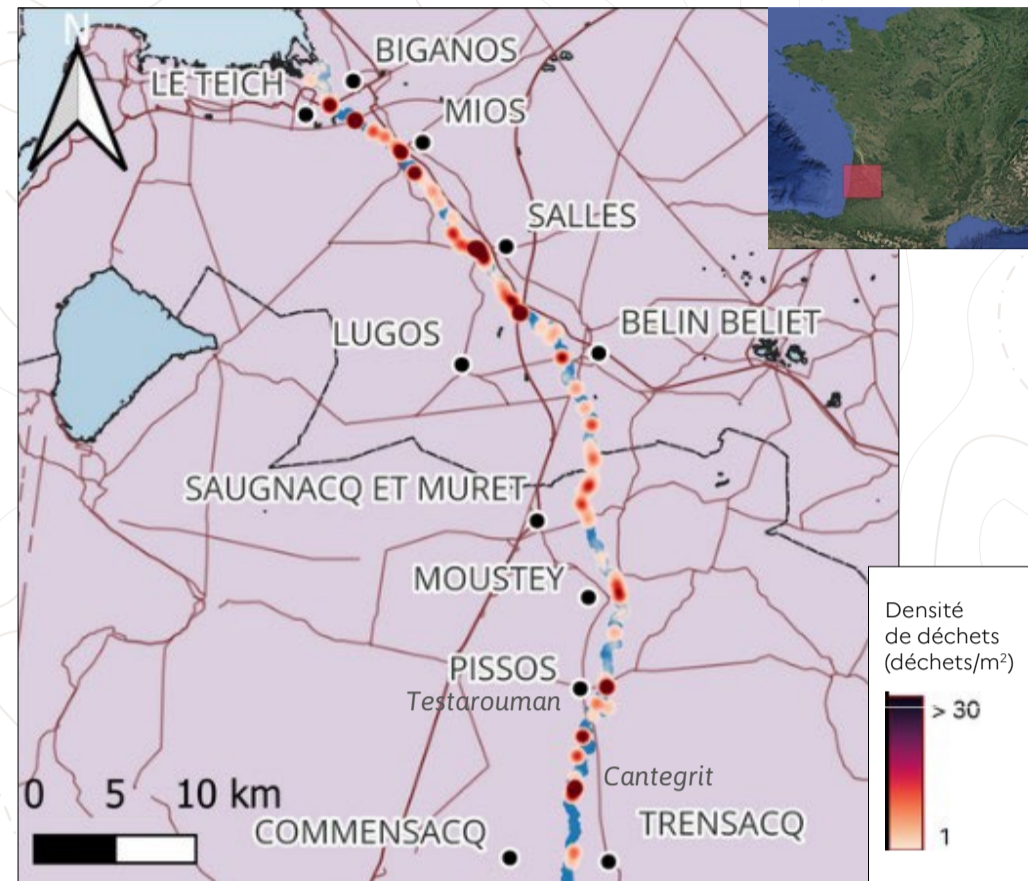
Source potentielle des déchets collectés



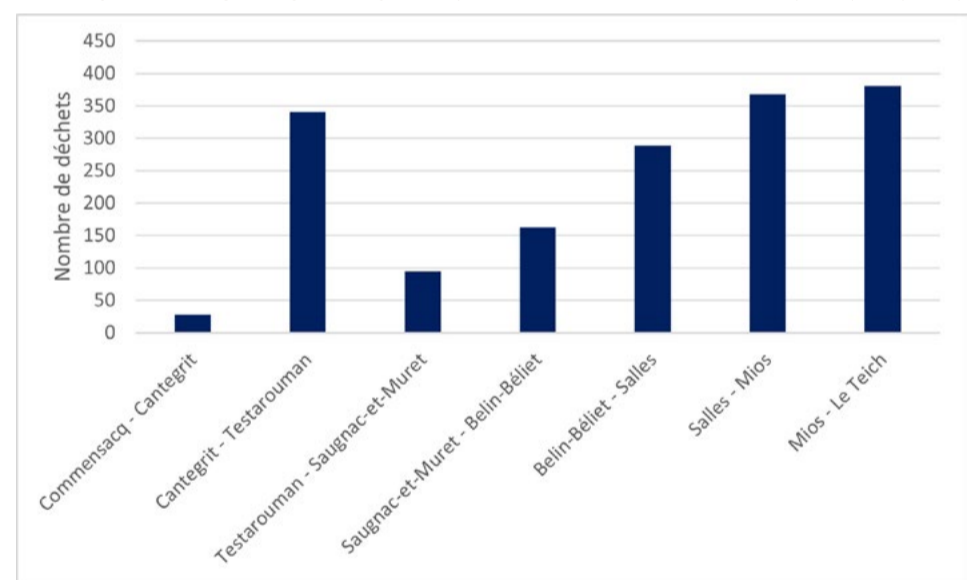
À noter

- ▶ Un gradient croissant **d'amont en aval** du fleuve, avec 55 kg de déchets collectés dans les Landes et 262 kg en Gironde.
- ▶ Des points d'accumulation plus importants en Gironde, à proximité **des zones urbaines et des ponts**.

Carte de chaleur des déchets collectés



Abondance des déchets collectés



Densité de déchets / 100m

Commensacq - Cantegrit	0,27
Cantegrit - Testarouman	2,20
Testarouman - Saugnac-et-Muret	0,63
Saugnac-et-Muret - Belin-Béliet	1,21
Belin-Béliet - Salles	2,22
Salles - Mios	3,87
Mios - Le Teich	3,81